



BILANZ-PRESSEKONFERENZ

AGRANA Beteiligungs-AG - Geschäftsjahr 2025|26

AGRANA Online-Geschäftsbericht 2025|26 reports.agrana.com



12. Mai 2026



Überblick & Highlights

Wir sind auf Kurs - Trotz herausfordernder Zeiten

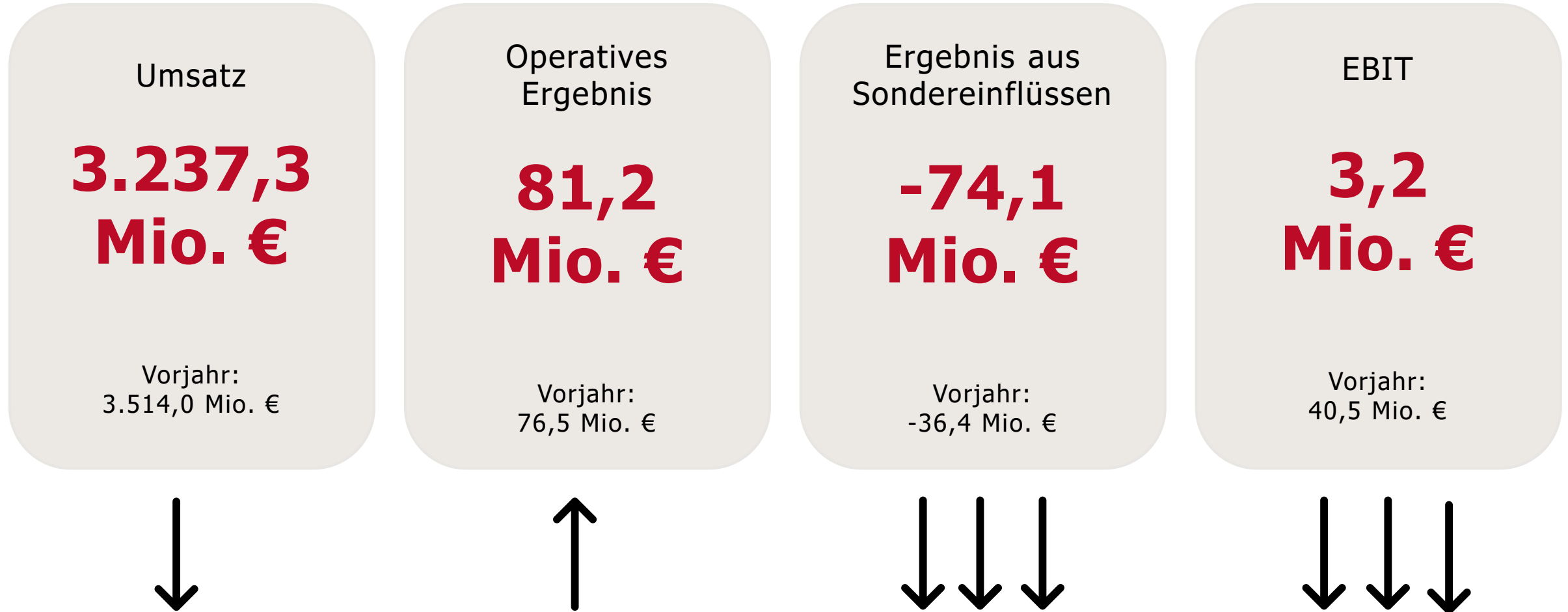
- Umfeld geprägt von **Unsicherheit, intensivem Wettbewerb** und **volatilen Rohstoffmärkten**
- **Herausforderungen** – zusätzlich verschärft durch Krieg im Nahen Osten - sind keine vorübergehende Phase, sondern werden **Teil unserer neuen Realität**
- Trotz schwieriger Rahmenbedingungen **solide Geschäftsentwicklung** mit operativem Ergebnis von 81,2 Mio. € (Vorjahr: 76,5 Mio. €)
- Im vergangenen Geschäftsjahr mussten **weitere Restrukturierungs-Sondereffekte im Zuckergeschäft** verbucht werden, was letztlich zu einem negativen Konzernergebnis führte.

Entwicklung Segmente

- **Segment ACS-Zucker** mit weiterhin negativem operativem Ergebnis – jedoch Verbesserung aufgrund der Restrukturierung
- **Segment ACS-Stärke** verzeichnete einen marktbedingten Ergebnisrückgang; Fortsetzung der Spezialitäten-Strategie, um Margen zu stabilisieren
- Starkes Ergebnis im **Segment FBS** stabilisierte Konzern-EBIT



Wesentliche Kennzahlen (1)



Wesentliche Kennzahlen (2)

Free Cashflow

127,2
Mio. €

Vorjahr:
259,1 Mio. €

Netto-
Finanzschulden

421,0
Mio. €

28. Feb. 2025:
436,4 Mio. €

Gearing

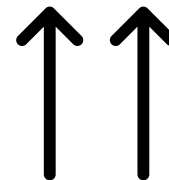
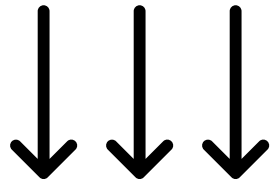
39,2
%

28. Feb. 2025:
35,5%

Eigenkapitalquote

44,1
%

28. Feb. 2025:
45,4%




Wir sind auf Kurs - Umsetzungen 2025 | 26

- Einstellung der Zuckerproduktion an den Standorten **Leopoldsdorf | AT** und **Hrušovany | CZ** -> Sicherung der Stabilität und Nachhaltigkeit der Zuckerproduktion innerhalb der Gruppe
- **Dreijahresvertrag** (Anpassung Rübenpreisformel) -> **Planungssicherheit** für Rübenbauern und Standort Tulln
- Erwerb von **100 % der RWA-Anteile an der AUSTRIA JUICE** GmbH; Integration von Getränkebasen und Aromen im Bereich Food & Beverage Solutions hat begonnen
- Erwerb des slowenischen Lebensmittelunternehmens **Mercator-Emba**, um im wachsenden Food-Service-Geschäft zu expandieren



EBIT-wirksame Einsparungsziele im Plan

IST GJ 25/26	Prognose GJ 26/27	Maßnahmen	Zielerfüllungsgrad	Gesamtziel 28/29
80 Mio. €	~100 Mio. €	Einsparungen Operations, Ausbeuten, Energieeffizienzen, Personaleffekte, Restrukturierung	 62%	130 Mio. €

Dividende

- Dividendenvorschlag an Hauptversammlung (03.07.2026):

0,35 € je Aktie für Geschäftsjahr 2025|26
(2024|25: 0,70 € je Aktie)

- Bekenntnis zu einer **berechenbaren, zuverlässigen** und **transparenten Dividendenpolitik**

Orientierung am **Ergebnis**, am **Cashflow** und an der **Verschuldungssituation** unter Wahrung einer soliden Bilanzstruktur

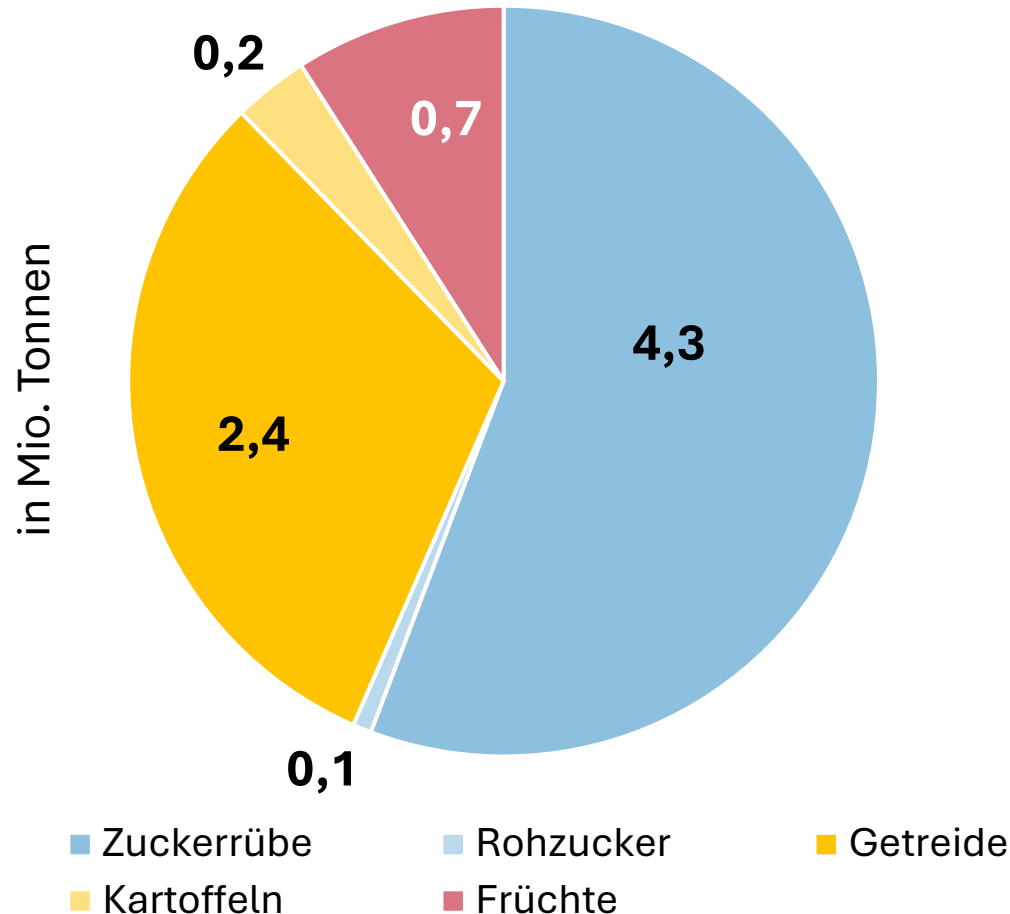




Rohstoffe

Rohstoffbilanz 2025 | 26

7,7 Mio. Tonnen agrarische Rohstoffe
verarbeitet



Segment FBS

- Gute Rohstoffversorgung bei stabilen Rohstoffpreisen für Früchte und Ingredienzien
- Fruchtsaftkonzentrate: Apfelverfügbarkeit EU unter Durchschnitt; Polen mit Mehrmengen und niedrigeren Preisen; Ungarn mit frostbedingten Ausfällen und geringerer Verarbeitung

Segment ACS-Stärke:

- Nassmaiskampagne in Aschach/D. mit Rekordlänge von 164 Tagen
- Gute Erträge bei Stärkekartoffeln durch günstige Witterung über Saison hinweg

Segment ACS-Zucker:

- Im Vergleich zum Vorjahr höhere Zuckergehalte und Hektarerträge aufgrund günstigerer Vegetationsbedingungen

Aktuelle Rohstoffsituation

Getreide: Notierungen und Preise im Aufwärtstrend

- Geopolitische Situation, insbesondere im Mittleren Osten, sorgt weiterhin für Unsicherheiten hinsichtlich globaler Versorgungslage
- Gemischte Aussichten für kommende Ernte: Fehlende Niederschläge und anhaltend trockenes Wetter in wichtigen Produktionsregionen wie den USA (Great Plains), Südrussland und der EU stützen die Preise
- Aufgrund Korrelation zwischen Rohöl- und Getreidepreisen sind Agrarrohstoffmärkte stark von Entwicklung im Mittleren Osten beeinflusst. Insbesondere die Dauer des Konflikts wird eine entscheidende Rolle für den Agrarmarkt spielen, vor allem im Düngemittelsektor.
- Hohe Endbestände bei Weizen aus der Ernte 2025/26 sorgen jedoch teilweise für Entspannung.

Früchte: stabile Preise

- Preisstabilität bei wichtigsten Fruchtkategorien (Erdbeere, Pfirsich, Heidelbeere, Himbeere) und Stabilisatoren
- Deutliche globale Preisanstiege bei Zuckerprodukten erwartet
- Sicherstellung der Versorgung mit tiefgefrorenen Früchten aus der Ukraine (Himbeere, Kirsche und Heidelbeere) trotz Kriegshandlungen
- Start der neuen Erdbeersaison in Ägypten und Marokko mit Preisen auf Vorjahresniveau

Kontraktanbauflächen 2026

Zuckerrübenanbau in ha



Land	2026	2025	2024
Österreich	22.800	27.400	44.200
Tschechien	7.000	6.950	13.350
Slowakei	12.000	10.300	12.200
Ungarn	10.900	11.000	15.250
Rumänien	9.700	10.500	14.000
Gesamt	62.400	66.150	99.000

Stärkekartoffelanbau in ha



Land	2026	2025
Österreich	3.380	4.520
Österreich Bio	780	550
Tschechien	550	820
Gesamt	4.710	5.890

Zuckerrübenanbau aktuell

- Anbau ab Mitte März
- Feldaufgang aufgrund Trockenheit im April unzufriedenstellend
- Teilweise Flächenumbrüche notwendig durch
 - Verkrustungen
 - Auftreten des Rübenderbrüsslers (vor allem im Weinviertel und nördlichen Tullnerfeld)
- Flächenumbrüche durch Rüsselkäfer und sonstige Ursachen: 1.500 ha; 500 ha erneut angebaut



Bioethanol: AGRANA- Produktion für höhere Beimischung zu Benzin bereit

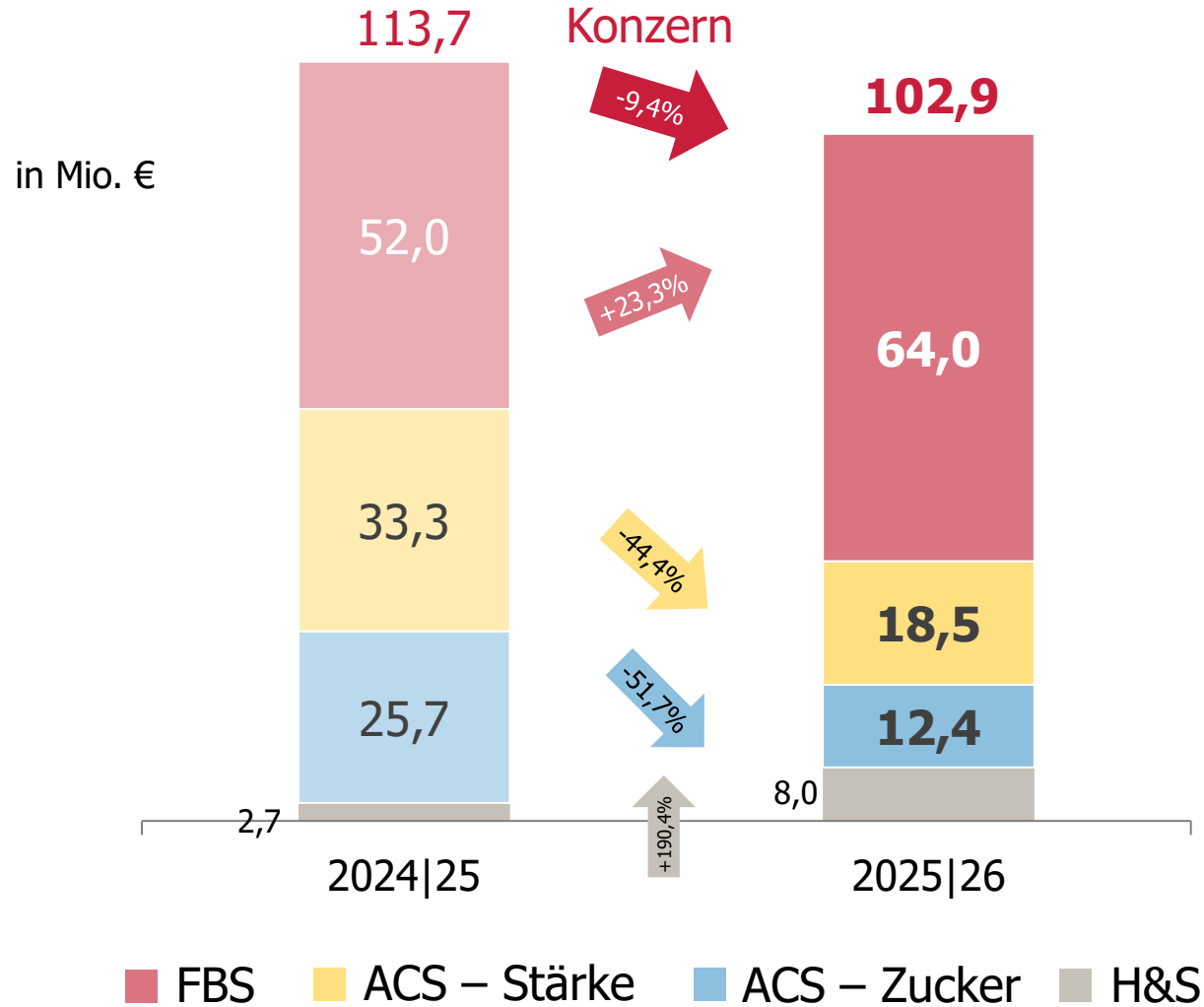
- E20 statt E10: mehr regionale Wertschöpfung und Klimaschutz
- Geringere Abhängigkeit von Ölimporten
- Aktuell begrenzt Kraftstoffnorm (EN 228) den Ethanolanteil in Ottokraftstoffen auf max. 10%





Investitionen

Investitionen 2025 | 26





- **Akbou | ALG:** Erweiterung Produktionskapazitäten
- **Mitry-Mory | FR:** Austausch des Kondensatrücklauftanks der Kessel (Net-Zero-Programm)
- **Jacona | MEX:** Neue Verpackungsanlage



- **Tulln | AT:** Großrevision der Dampfturbine
- **Opava | CZ:** Umstellung der Brennstoffversorgung von Kohle auf Erdgas

A



STÄRKE

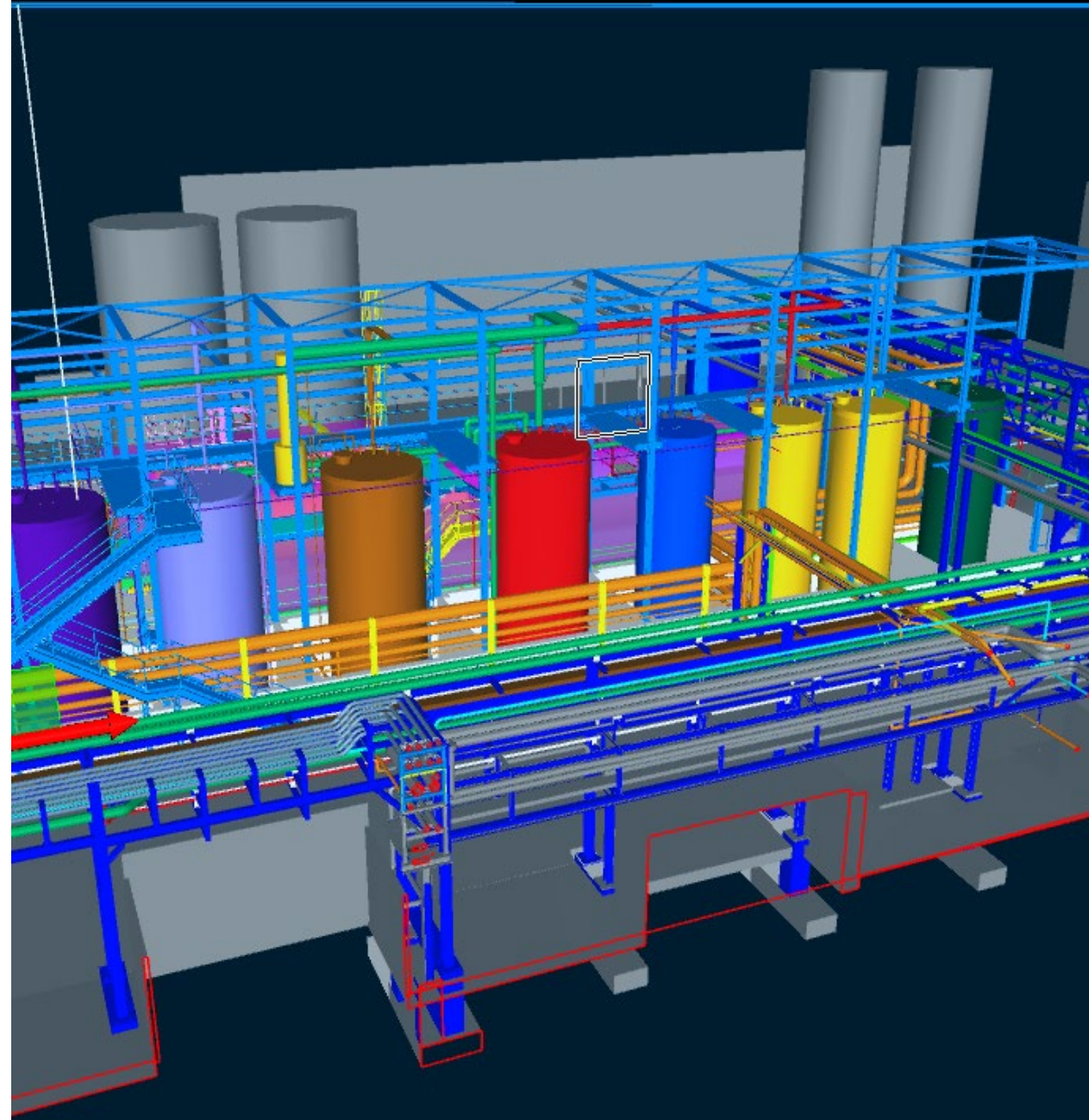
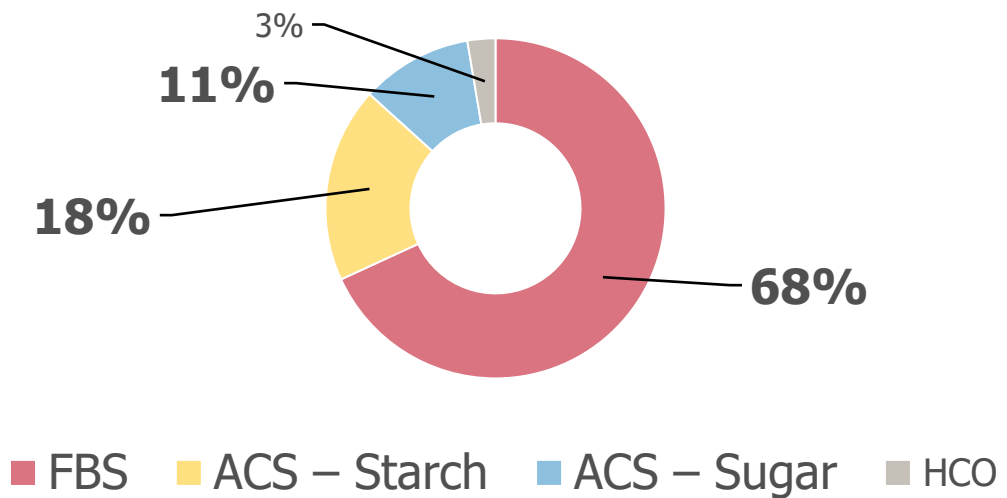
VON GMÜND IN DIE WEITE WELT.

- **Gmünd | AT:** Erhöhung der Produktionskapazität für walzengetrocknete technische Spezialstärken
- **Pischelsdorf | AT:** Erhöhung der Absackkapazität für Weizenstärke und Gluten
- **Aschach | AT:** Erneuerung der Biofilteranlage

Ausblick Investitionen AGRANA-Gruppe 2026 | 27

- Investitionsvolumen in Summe mit **rund 113 Mio. €** moderat über Vorjahr und jedoch unter geplantem Abschreibungsniveau (rund 117 Mio. €)

Investitionssplit 2026 | 27





Nachhaltigkeit – ESG Ziele

Nachhaltigkeit bleibt zentral

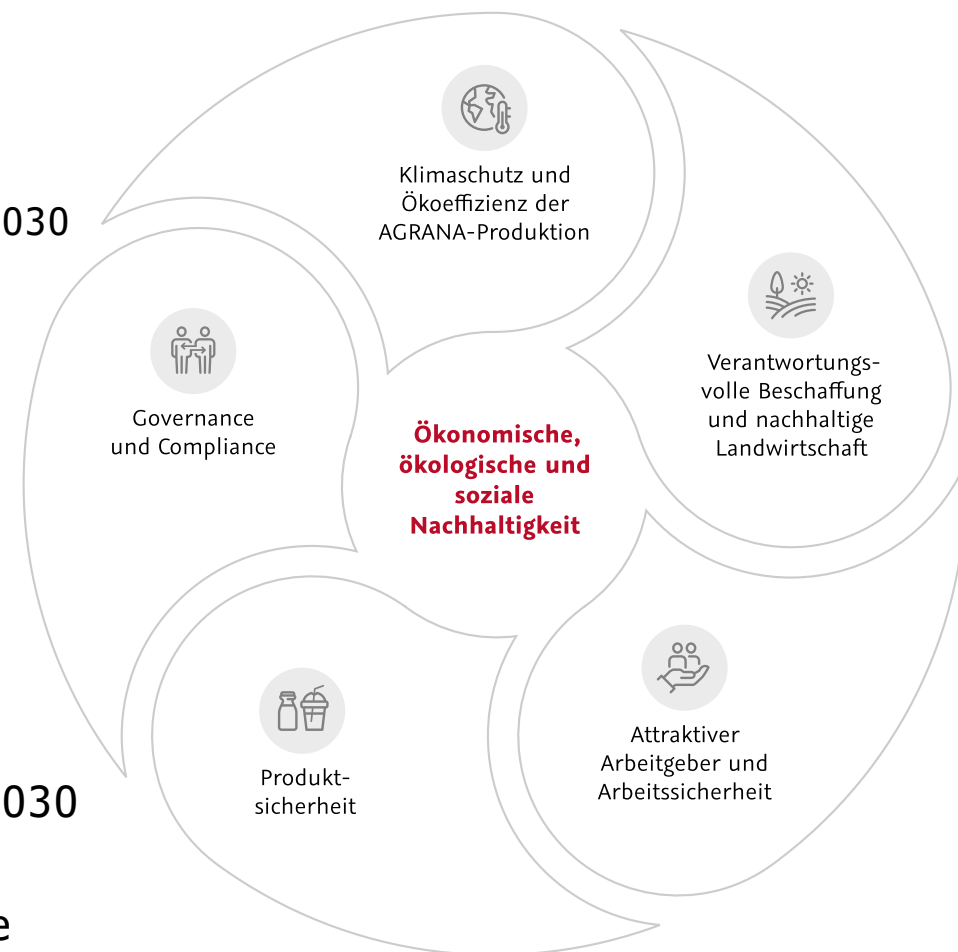
▪ Treibhausgasemissionen | SBTi-Klimaziele

- 50 % absolute Reduktion von THG-Emissionen in **Scope 1 und 2** bis 2030
| **Netto-Null-Emissionen bis 2040**
- 30 % Reduktion von **Scope-3**-Emissionen bis 2030 **und Netto-Null-Emissionen bis 2050**

▪ Handlungsfelder 2026 | 27

- Nachhaltige Rohstoffbeschaffung
- Verantwortungsvolle Wassernutzung
- Optimierung der Abfallverwertung

- Gleichstellung: 30% Frauenanteil in Managementpositionen bis 2030
- Arbeitssicherheit / Senkung der Verletzungsrate
- Governance: Blue collars Verhaltenskodex-Informationenkampagne





Finanzausblick 2026|27

Finanzausblick 2026 | 27 AGRANA-Gruppe

EBIT



Umsatz



- Erwarteter **EBIT-Anstieg** auf 70 bis 90 Mio. €.
- Konzernstrategie AGRANA NEXT LEVEL: Umsetzung von Maßnahmen im Geschäftsjahr 2026|27 mit einem **nachhaltigen jährlichen Einsparungseffekt von bis zu 110 Mio. €**
- Für **das EBIT des ersten Quartals des Geschäftsjahres 2026 | 27** wird ein Betrag, **sehr deutlich über dem Vergleichswert des Vorjahreszeitraumes** erwartet (Q1 2025|26: 5,7 Mio. €)

Finanzausblick Segmente 2026 | 27

FOOD & BEVERAGE SOLUTIONS		
Umsatz	↑	Moderater Anstieg*
EBIT	↓	Moderater Rückgang*

ACS – STÄRKE		
Umsatz	→	Stabile Entwicklung*
EBIT	↑↑	Deutlicher Anstieg*

ACS – ZUCKER		
Umsatz	↘	Leichter Rückgang*
EBIT	↑↑↑	Sehr deutliche Verbesserung*

* Diese Wertaussagen werden im Ausblick-Abschnitt als bestimmte Spannen der prozentualen Veränderung definiert; siehe die Definitionen auf der „Disclaimer“-Seite.



Danke für Ihre Aufmerksamkeit!

Fragerunde

Disclaimer

Diese Präsentation dient ausschließlich zur Information und darf weder ganz oder teilweise für irgendwelche Zwecke kopiert oder an dritte Personen weitergeleitet oder veröffentlicht werden. Diese Präsentation beinhaltet schriftliche Unterlagen bzw. Folien für eine Präsentation über die AGRANA Beteiligungs-Aktiengesellschaft ("die Gesellschaft") und ihre Geschäftstätigkeit.

Diese Präsentation stellt keine Aufforderung oder Angebot zum Kauf, Verkauf oder zur Zeichnung von Aktien in der Gesellschaft dar. Die darin enthaltenen Informationen dienen nicht als Grundlage für einen Vertrag oder eine Investitionsentscheidung.

Diese Präsentation enthält zukunftsbezogene Aussagen, d.h. Aussagen, die nicht auf historischen Fakten beruhen, inklusive Aussagen über die Meinungen und Erwartungen der Gesellschaft sowie die Ziele der Gesellschaft für die künftige Entwicklung der Geschäftstätigkeit. Diese Aussagen basieren auf aktuellen Planungen, Schätzungen und Prognosen, und sollten daher von Investoren nicht übermäßig bewertet werden. Zukunftsbezogene Aussagen gelten nur am Tag ihrer Veröffentlichung und die Gesellschaft ist nicht verpflichtet, diese Aussagen in Hinblick auf neue Informationen oder künftige Entwicklungen auf den letzten Stand zu bringen und geänderte Aussagen zu veröffentlichen.

Obwohl diese Präsentation mit größter Sorgfalt in Hinblick auf die Richtigkeit der Fakten sowie die Angemessenheit der Aussagen vorbereitet wurde, wurde diese Präsentation durch die Gesellschaft inhaltlich nicht geprüft. Weder die Gesellschaft noch ihre Direktoren noch dritte Personen übernehmen die Gewähr, ausdrücklich oder implizit, für die Richtigkeit oder Vollständigkeit der dieser Präsentation zugrunde liegenden Informationen oder Meinungen. Weder die Gesellschaft noch ihre Mitglieder, Direktoren, Prokuristen oder Arbeitnehmer bzw. dritte Personen übernehmen irgendeine Haftung für Schaden, die durch die Verwendung dieser Präsentation oder deren Inhalt bzw. in Zusammenhang damit entstehen.

Betreffend Prognose-Aussagen in dieser Präsentation gelten folgende schriftliche und bildliche Wertaussagen:

Wertaussage	Visualisierung	Wertmäßige Veränderung in Zahlen
Stabil	→	0 % bis +1 % oder 0 % bis -1 %
Leicht	↗ oder ↘	Mehr als +1 % bis +5 % oder mehr als -1 % bis -5 %
Moderat	↑ oder ↓	Mehr als +5 % bis +10 % oder mehr als -5 % bis -10 %
Deutlich	↑↑ oder ↓↓	Mehr als +10 % bis +50 % oder mehr als -10 % bis -50 %
Sehr deutlich	↑↑↑ oder ↓↓↓	Mehr als +50 % oder mehr als -50 %